



AUTHENTIX

service-informatie



 [authentix.be](https://www.authentix.be)

 [wijzinauthentix](https://www.facebook.com/wijzinauthentix)

 [wijzinauthentix](https://www.instagram.com/wijzinauthentix)





PROFICIAT!

We wensen je veel plezier en gezellige momenten met jouw **AUTHENTIX** zitmeubel.

Neem even de tijd om de garantievoorwaarden en handige onderhoudstips door te nemen, zodat je jarenlang kan genieten van je mooi zitmeubel.

- ▲ Garantie
- ▲ Onderhoud
- ▲ Accu en transfo
- ▲ EHBR: Eerste Hulp Bij Relaxen

GARANTIE

AUTHENTIX werkt met een versoepelende meubelwaarborg van 3 jaar. Dit wil zeggen dat gedurende de eerste twee jaar na levering een herstelling kosteloos is. In het derde jaar na levering wordt 2/3 van de herstellkosten aangerekend.

Deze garantie geldt niet bij abnormaal gebruik van het meubel.





AUTHENTIX



Naast de meubelgarantie van drie jaar, gelden de volgende uitgebreide garantietermijnen:

- **5 jaar garantie** op de **romp** (het binnenkader) van je zitmeubel. Deze garantie geldt niet als het houten kader zou breken als gevolg van abnormaal gebruik of transport.
 - **5 jaar garantie** op **vulmaterialen**. Houd er rekening mee dat deze garantie niet geldt voor hardheidsvermindering door gebruik: het is normaal dat de vulling iets zachter wordt door herhaald gebruik. De garantie geldt niet voor verzakkingen door het zitten op armleuningen, staan op zitvlakken of langdurig zitten op de randen van de schuimvulling of door plooivorming. **Het is onvermijdelijk om plooivorming in de bekleding te voorkomen door hardheids- en aanvangsvolume, vermindering van het vulmateriaal.**
 - Op de **stoffen en leders** geldt de normale **meubelgarantie** van **3 jaar**. Uitgesloten van de garantie zijn gevallen van stofslijtage door abnormaal gebruik, door scherpe voorwerpen of verkeerd onderhoud, en door huisdieren. Bovendien heeft elk materiaal nog specifieke eigenschappen die niet gelden als 'defect'. Denk bijvoorbeeld aan pluisvorming of verkleuring door directe blootstelling aan zonlicht.
- **5 jaar garantie** op de **mechanieken** van je zitmeubel. Deze garantie geldt niet bij speling op het mechanisme door gebruik (gebruiksslijtage), bij het buigen, plooiën en breken van het metalen frame ten gevolge van abnormaal gebruik of transport en manipulatie na levering aan de eerste eigenaar. De mechanieken met een lift-functie mogen niet statisch belast worden als de lift open staat.
 - **2 jaar garantie** op de **elektrische onderdelen** van je zitmeubel zoals de motoren, bedieningskastjes, transformatoren en accu's. Deze garantie geldt niet bij incorrect gebruik van de relaxzetel en toebehoren, verkeerde aansluiting, het gebruik van een ander type transfo dan bijgeleverd, beschadiging van de snoeren of overbelasting van de motor.

Beschadigingen dienen gemeld te worden aan de winkelier binnen de 15 dagen na levering. Na 15 dagen wordt de herstelling aangerekend.

Als je toch ergens niet tevreden over zou zijn, staan we voor je klaar. We nemen opmerkingen en feedback serieus en zullen er altijd naar streven om problemen zo eerlijk, efficiënt en snel mogelijk te verhelpen.

ONDERHOUDSTIPS

LEDER

Leder is een natuurlijk materiaal: het ademt, is duurzaam, geeft cachet en warmte aan je interieur. Maar net omdat het een natuurlijk materiaal is kan het soms onregelmatigheden vertonen. De huid kan bijv. kleine littekens, kleurnuances of insectenbeten vertonen. Ze maken jouw zetel uniek.

Om optimaal te kunnen genieten van uw leder raden wij de "leather guard plus +" service sets aan van de firma Oranje (1). De **garantie van 3 jaar** kunnen we enkel borgen wanneer het leder volgens de

specifieke voorschriften is onderhouden zoals vermeld op de servicesets.

BESCHERMD LEDER

Deze leders zijn in afwerking steeds voorzien van een beschermende toplaag om zo uw 5 jaar garantie te kunnen borgen. Kleurverschillen, littekens en structuurverschillen zijn kenmerkende natuurlijke eigenschappen van deze leders.

SEMI- EN ANILINE LEDER

Door de specifieke afwerking van deze leders worden de natuurlijke eigenschappen behouden en vertonen ze de stempel van de natuur; o.a. littekens, insectenbeten en kleurverschillen zijn typische kenmerken die verwerkt worden op zichtbare plaatsen van uw bankstel. Deze kenmerken vormen het unieke karakter van deze leders en doen geen afbreuk aan de kwaliteit.

De **5 jaar BESCHERMD LEDER garantie** kan enkel geborgd worden bij een éénmalige aankoop van de PROTEXX leder set (2) voor 5 jaar.



1. Leather guard plus +



2. PROTEXX

Productafbeeldingen onder voorbehoud van wijzigingen



AUTHENTIX



ONDERHOUDSPRODUCTEN

SEMI ANILINE LEDER

▲ LEATHER WAX & OIL (1)

Van toepassing voor leders die afgewerkt zijn met een was/olie finish die regelmatig gevoed moet worden met een leder wax.

▲ NUBUCK KIT (2)

Van toepassing voor leders die voorzien zijn van een transparante beschermlaag die door gebruik zal verdwijnen; regelmatig onderhoud met de leder nubuck kit is aangeraden.

▲ LEATHER CARE KIT FOR BRUSHED LEATHER INCLUSIEF VINTAGE LOTION (3)

Van toepassing voor leders die voorzien zijn van een lichte transparante waterafstotende beschermlaag; het leder is krasgevoelig waardoor regelmatig onderhoud met de voorgeschreven producten noodzakelijk is.

▲ LEATHER CARE KIT (4)

Van toepassing voor leders die voorzien zijn van een transparante beschermlaag die door gebruik zal verdwijnen; regelmatig onderhoud met de semi-aniline kit is dus aangeraden.

ANILINE LEDER

▲ Dit leder is 100% puur natuur en is niet voorzien van een beschermlaag zodat het uiterst gevoelig is aan externe invloeden. Voor dit leder is er geen specifiek onderhoudsmiddel beschikbaar en kunnen vlekken, verkleuring, krassen, ed. niet als klacht aanvaard worden. De Leather care kit (4) is het meest geschikt maar voorzichtigheid is geboden!



1. Leather wax & oil



2. Nubuck kit



3. Leather care kit brushed leather



4. Leather care kit



VOEDEN EN VERZORGEN

- ▲ Regelmatig stof afnemen met een droge katoenen doek.
- ▲ Beschermen tegen transpiratie en vet.
- ▲ Direct contact met verwarming of zonlicht kan ervoor zorgen dat het leder uitdroogt. Dit kan leiden tot fijne lijntjes in het leder. Je kan dit vermijden door het leder regelmatig te voeden en te hydrateren met speciale producten (zie pagina 11).
- ▲ Plooien en golving zijn normaal en geen symptomen van mindere kwaliteit omdat het leder op zich steeds een natuurlijke rek bezit.



VLEKKEN

- ▲ Handel snel. Laat de vlek niet dieper in het leder dringen en verwijder deze door te deppen met een propere witte handdoek of vochtabsorberende witte tissues, zonder detergent of zeep.
- ▲ Probeer de rest van de vlek te verwijderen met een vochtige doek met lauw water. Hardnekkige vlekken kan men eventueel verwijderen met een doekje gedrenkt in wat alcohol (70%). Dep van de buitenkant van de vlek richting het midden. Sommige vlekken kunnen ook verwijderd worden met een potloodgom.
- ▲ In beide gevallen doet men best eerst een test op een niet zichtbare plaats (bijvoorbeeld de achterkant van uw zitmeubel).

▲AUTHENTIX

MEUBELSTOF

Elke stof heeft specifieke eigenschappen. Hieronder vind je de voornaamste meubelstoffen en hun voorgeschreven onderhoud.

1. VELOURSSTOFFEN

Kenmerkend voor deze stof is het harig oppervlak en het optisch effect dat ontstaat naargelang de lichtinval op het stof.

Regelmatig stofzuigen met een zachte borstel. Oprispen kan door met een licht bevochtigde zeem in de poolrichting te vegen.

Door druk en lichaamswarmte kunnen zogenaamde schijnvlekken ontstaan. Deze vlekken kunnen verwijderd worden door er 's nachts een vochtige doek overheen te leggen en de stof naderhand in de poolrichting te borstelen.





OPGELET: bij katoenvelours mogen vlekken NOOIT met vloeibare middelen (water, wasbenzine, e.d.) behandeld worden. Droogkuis is wel mogelijk. Raadpleeg bij twijfel steeds een specialist.

AUTHENTIX

2. PLATWEEFSELS

In deze stoffen worden dikwijls verschillende soorten garens (viscose, katoen, polyester) door mekaar verwerkt wat samen met de weeftechniek het uitzicht en de uiteindelijke sterkte van de stof zal bepalen. Bij deze stoffen kan, afhankelijk van de samenstelling, "pilling" of pluisvorming optreden. De pluisjes doen echter geen afbreuk aan de kwaliteit van de

stof en zullen na een bepaalde gebruiksduur vanzelf verdwijnen.

Onderhoud:

▲ wekelijkse stofzuigbeurt met de zachte borstel.





3. CHENILLE PLATWEEFSEL

Deze stof wordt geproduceerd met een effectgaren. Door gebruik kunnen er pluisjes ontstaan aan het oppervlak die wederom verdwijnen in functie van tijd; dit fenomeen doet geen afbreuk aan de stofkwaliteit en kan met een pillingapparaat makkelijk verwijderd worden. Door het gebruik van chenille-draden krijgt de stof een mooie optiek en een soepele touché maar er zal ook een typisch weefbeeld ontstaan waarbij oneffenheden en kleurschakeringen

kunnen optreden. Typisch voor deze stofkwaliteit is het ontstaan van shading of zitspiegels; deze eigenschap kan geen aanleiding geven tot klachten.

Onderhoud:

- ▲ wekelijkse stofzuigbeurt met de zachte borstel.
- ▲ opfrissen met een vochtige doek.



ONDERHOUD

- ▲ Plaats je zitmeubel niet in direct zonlicht en bescherm het tegen scherpe voorwerpen en vuile schoenen.
- ▲ Stofzuig regelmatig je zitmeubel met een zachte borstel in de richting van de vezels.
- ▲ Onze stoffen voldoen aan de strenge meubelstofnormen zodat je bij normaal huishoudelijk gebruik jarenlang van je keuze kan genieten.



VLEKKEN

- ▲ Handel snel en geef de vlek geen kans om diep in de stof te dringen. Dep de vlek met absorberende tissues of een propere keukenhanddoek. Zeker niet wrijven want dan wrijf je de vlek dieper in de stof.
- ▲ Beperk de schade en zorg ervoor dat je van de buitenrand naar binnen toe deeft om te vermijden dat de vlek zich nog zou uitbreiden.

Probeer eerst de vlek te verwijderen met een huisgemaakt sopje* voor je een stofreiningsmiddel gebruikt:

- *1. Meng 1 deel afwasmiddel met 18 delen lauw water.
2. Klop het mengsel goed op.
3. Breng het aan op de vlek en laat één minuut inwerken.
4. Verwijder vervolgens met een witte, schone doek.

TIP: raadpleeg bij twijfel steeds een specialist.

▲ AUTHENTIX

ACCU & TRANSFO

IN WERKING STELLEN ACCU

Om beschadigingen te voorkomen tijdens het transport, wordt de interne accu buiten dienst gesteld. Om deze na aflevering in werking te stellen, dienen de gemarkeerde stekkers in

elkaar gestoken te worden. Deze bevinden zich aan de onderzijde van het aangekocht artikel (zie foto).





VERZEGELING KABEL

Ter voorkoming van het loskomen van de kabels, worden er klemmen meegeleverd die vastgeklikt dienen te worden op de connectiekabels.

1. verbind de kabels



2. klik de kabelklem vast



AUTHENTIX



EERSTE GEBRUIK

▲ Opladen

Laad de accu volledig op voor het eerste gebruik.

▲ Oplaadtijd

De oplaadtijd bedraagt ± 8u.

▲ Piepsignaal

Wanneer de accu een piepsignaal uitzendt, dient u deze onmiddellijk op te laden.



OPLADEN ACCU

- ☀ Knipperend rode led-lamp: accu wordt opgeladen.
- Permanent oplichten groene led-lamp: accu volledig opgeladen.
- Permanent oplichten rode led-lamp: accu defect.
- Bij het opladen van uw relaxzetel, zal het lampje van de transformator (opgeladen of niet) altijd branden.

TIPS

- ▲ Bij het opladen van de accu, altijd eerst de accu (via oplaadpunt) verbinden met de transformator. De transformator hierna verbinden met het stroomnet.
- ▲ Na het opladen eerst de transformator loskoppelen van het stroomnet en hierna van de accu.
- ▲ Het opladen moet gebeuren nadat de accu een piepsignaal uitzendt - niet eerder.
- ▲ De accu moet elke drie maanden volledig opgeladen worden. Zoniet gaat deze defect.
- ▲ Het opladen mag enkel gebeuren bij een omgevingstemperatuur tussen 0°C - 40°C.
- ▲ Een oplaadtijd van acht uur is aanbevolen.
- ▲ Indien de accu na 24 uur nog niet volledig opgeladen is moet ze vervangen worden.
- ▲ Op regelmatige basis het stof en vuil verwijderen met een licht vochtige doek.





DE ACCU

- ▲ Met zorg behandelen.
- ▲ Niet gooien, laten vallen of blootstellen aan sterke trillingen.
- ▲ Niet blootstellen aan vuur.
- ▲ Niet demonteren.
- ▲ Niet onderdompelen in water.
- ▲ Uit de buurt houden van kinderen.
- ▲ Gebruiken in een droge, goed geventileerde ruimte.
- ▲ Enkel gebruiken met de meegeleverde transfo.
- ▲ Na 3 maanden opslag (niet-



EHBR: EERSTE HULP BIJ RELAXEN

Ervaar je problemen met je Authentix relax? Wij helpen je graag verder! Kijk zeker eerst volgende zaken na:

▲ Controleer je stopcontact. Is alles nog goed ingeplugd?

▲ Voor relaxen met afstandsbediening

Heb je de batterijen van de afstandsbediening gecontroleerd?

▲ Voor relaxen met accu

Is de accu nog voldoende opgeladen? Koppel de accu los om te resetten.

Brandt het lampje van de accu?

- Knipperend rode led-lamp: Accu wordt opgeladen
- Permanent oplichten groene led-lamp: Accu volledig opgeladen
- Permanent oplichten rode led-lamp: Accu defect

Brandt het lampje van de accu niet? Neem dan contact op met jouw Authentix dealer.

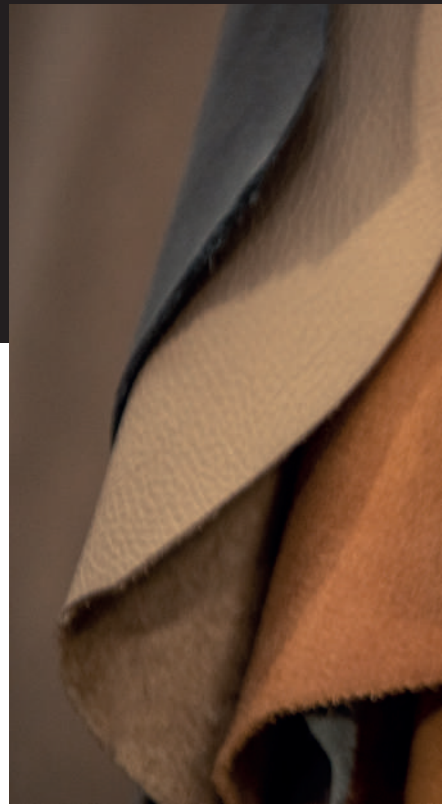
▲ Kijk de bekabeling na. Kantel de sofa op zijn rug en open de rits. Is alles nog ingeplugd? Niets losgekomen? Zit er bekabeling gekneld tussen de mechaniek?

▲ Indien je nog steeds problemen ervaart: ontkoppel even de bekabeling van de stuurbox*.


Is je probleem nog steeds niet opgelost? Neem dan contact op met jouw Authentix dealer.




*Stuurbox



AUTHENTIX

 [wijzinauthentix](#)

 [wijzinauthentix](#)